



RENCONTRE CITOYENNE

RÉAMÉNAGEMENT DU PARC SAINTE-MARIE

École Sainte-Marie

Mercredi 13 novembre, 19 h à 21 h



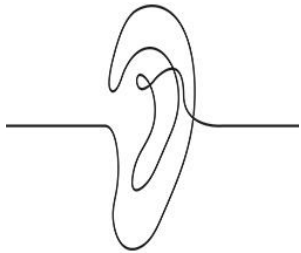
CHAMBLY

DÉROULEMENT DE L'ÉVÉNEMENT

19 h	Mot de bienvenue Présentation du projet
19 h 15	Discussion forces et faiblesses
19 h 30	Attentes du milieu institutionnel
19 h 40	Activité de réflexion
20 h 30	Activité d'urbanisme participatif
21 h	Fin de l'événement

ÉCHÉANCIER

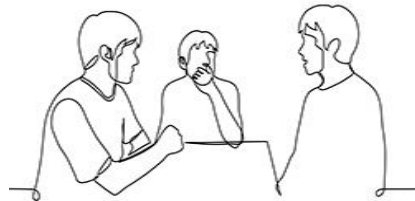
Étape 1
Rencontre avec
les institutions



Automne 2024



Étape 2
Rencontre citoyenne



13 novembre 2024



Étape 3
Compte-rendu
des rencontres

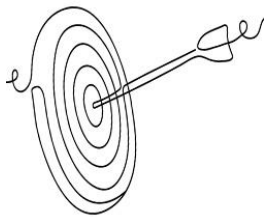


Décembre 2024

ÉCHÉANCIER

Étape 4

Précisions des orientations
d'aménagement de la Ville

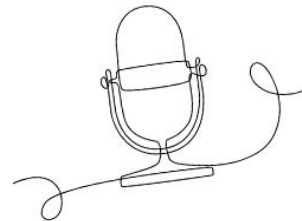


Décembre 2024



Étape 5

Appel d'offres – Firmes
d'architecture du paysage

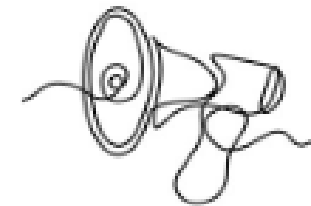


Hiver 2025



Étape 6

Dévoilement des
concepts
d'aménagement

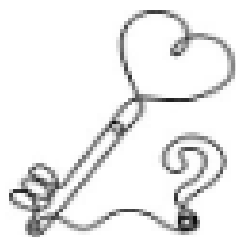


2025

ÉCHÉANCIER

Étape 7

Vote des citoyens
pour déterminer
concept préféré

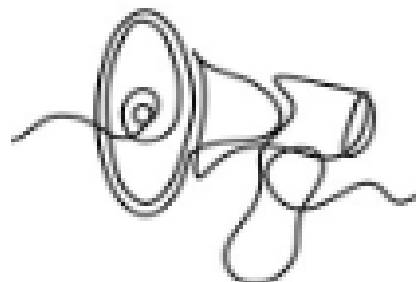


2025



Étape 8

Dévoilement du
concept retenu



2025



Étape 9

Reddition de comptes



2025

ÉCHÉANCIER

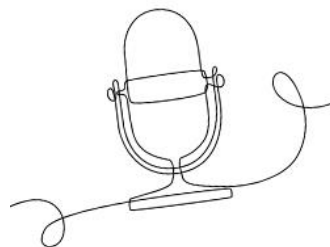
Étape 10
Plans et devis



Printemps 2025



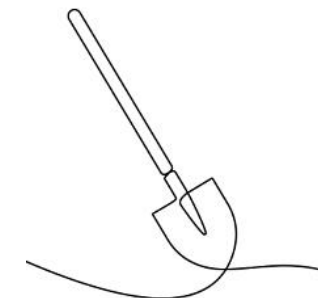
Étape 11
Appel d'offres -
Réalisation des travaux
d'aménagement du parc



2026



Étape 12
Travaux de
réaménagement



Été 2027

PRÉSENTATION DU PROJET

RÉAMÉNAGEMENT DU PARC SAINTE-MARIE :

- Démantèlement du terrain de baseball
- Maintien de la piste cyclable

PRÉSENTATION DU PROJET

OBJECTIFS :

- Bonifier le verdissement du parc pour créer une oasis de verdure
- Offrir un aménagement :
 - rassembleur
 - inclusif
 - répondant aux besoins d'accès universel
- Proposer des espaces de loisir et de détente variés, ajustés à l'échelle du parc

PRÉSENTATION DU PROJET

VILLE DE CHAMBLY : ajouts incontournables au projet :

- Jeu d'eau
- Plaine de jeux libres
- Équipements de jeux pour enfants
- Sentiers d'accès vers les espaces et les équipements

PRÉSENTATION DU PROJET

DÉFI :

Élaborer un concept d'aménagement intégré et novateur, répondant aux besoins des différents utilisateurs, en visant une complémentarité de l'offre avec les parcs environnants.

PARC SAINTE-MARIE ACTUEL

MILIEU INSTITUTIONNEL important à proximité :

- HLM : 52 unités de logement, dont 20 pour les aînés et 32 pour les familles
- École Sainte-Marie (674 élèves)
- École William-Latter (360 élèves)
- CPE La Boîte à Soleil (74 enfants)
- RPA La Seigneurie De Chambly
(197 unités pour résidents autonomes et semi-autonomes)

PARC SAINTE-MARIE ACTUEL



PARC SAINTE-MARIE - FORCES

FORCES IDENTIFIÉES par la Ville de Chambly :

- Présence d'arbres matures procurant zones ombragées
- Grande utilisation par l'école et le CPE
- Accès au réseau cyclable
- Espace suffisant pour aménagement d'une plaine de jeux libres gazonnée
- Opportunité d'aménagement lié au démantèlement du terrain de baseball
- Stationnement accessible en dehors des heures scolaires
- Localisation centrale du parc
- Sentiers déneigés en hiver, les rendant sécuritaires pour la marche
- Autres forces ?
- Les forces identifiées par la Ville correspondent-elles à votre lecture du parc ?

PARC SAINTE-MARIE - FAIBLESSES

PRINCIPALES CONTRAINTES/FAIBLESSES identifiées par la Ville de Chambly :

- Problème de drainage à certains endroits
- Très grand achalandage des modules de jeux
- Cohabitation des types d'usages :
 - Infrastructures de jeux en groupe et de jeux pour enfants
 - Espaces conviviaux et lieux rassembleurs pour la socialisation
 - Loisirs de détente et oasis de verdure
 - Plaine verte de jeux libres pour tous

PARC SAINTE-MARIE - FAIBLESSES

PRINCIPALES CONTRAINTES/FAIBLESSES identifiées par la Ville de Chambly (suite):

- Érosion du sol aux abords des modules
- Accessibilité universelle
- Grande partie du parc mobilisée par le terrain de baseball
- Équipements peu diversifiés desservant peu de clientèles
- Quelles autres faiblesses identifiez-vous ?
- Les faiblesses identifiées par la Ville correspondent-elles à votre lecture du parc ?

MILIEU INSTITUTIONNEL : ENJEUX ET SOUHAITS

SOUHAITS DES RÉSIDANTS DE LA RPA La Seigneurie de Chamblly :

- Besoin aménagement intergénérationnel
- Notion de sécurité importante: plus d'éclairage, meilleure signalisation
- Possibilité de s'asseoir et se rassembler: Aire de repos avec un toit, tables à pique-nique, Chaise berçante / balançoires
- Équipements inclusifs

MILIEU INSTITUTIONNEL : ENJEUX ET SOUHAITS

SOUHAITS DES RÉSIDANTS DE LA RPA La Seigneurie de Chamblly (suite) :

- Confort: plus d'ombre, toilettes
- Ambiance naturelle, présence de verdure, plantations, jardins
- Jeux d'eau
- Équipements préférés des résidents lors de l'activité de vote avec photos: Jeu d'eau style ludique, banc berçant, micro-forêt et palet et tables de ping-pong

MILIEU INSTITUTIONNEL : ENJEUX ET SOUHAITS

SOUHAITS DE LA DIRECTION DU CPE :

- Besoin aménagement intergénérationnel
- Jeux d'eau d'aspect naturel ou brumisateur
- Utilisation de matériaux naturels, moins de béton et d'asphalte
- Zone de jeu libre gazonnée pour différentes activités
- Butte à glisser avec corde pour grimper

MILIEU INSTITUTIONNEL : ENJEUX ET SOUHAITS

SOUHAITS DE LA DIRECTION DU CPE (suite) :

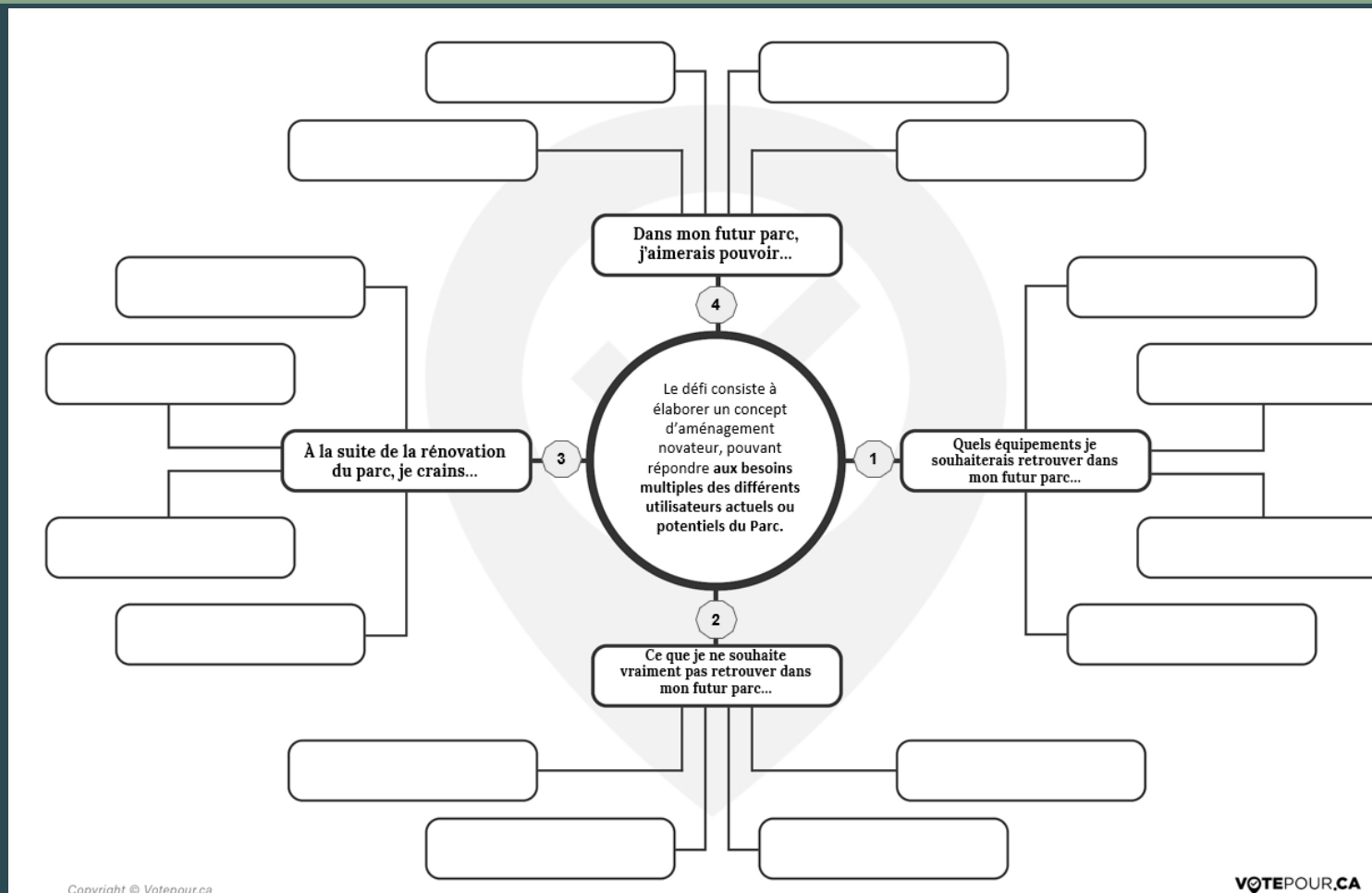
- Espace de rassemblement de type agora
- Différentes hauteurs de mobilier urbain
- Équipements d'âge préscolaire (tunnel, tipi ou maisonnette, équipement d'équilibre, glissoire, carré de sable, câble de déplacement latéral)
- Enjeu de sécurité près des espaces de jeu

MILIEU INSTITUTIONNEL : ENJEUX ET SOUHAITS

SOUHAITS DE LA DIRECTION DE L'ÉCOLE SAINTE-MARIE :

- Espace libre gazonné pour pratique multisport
- Jeux d'eau
- Butte à glisser
- Espace de rassemblement (agora spectacles), tables à pique-nique
- Maintien des balançoires
- Module de jeu de type parcours linéaire privilégié
- Ambiance naturelle et présence de végétation, possibilité de créer un jardin et l'entretenir
- Enjeu de sécurité près des espaces de jeu

RÊVONS LE PARC SAINTE-MARIE



ACTIVITÉ : VOTE SUR IMAGES D'INSPIRATION

Thème 1 : Jeux d'eau pour enfants

Thème 2 : Lieux de rencontres

Thème 3 : Aménagements de jeux actifs

Thème 4 : Modules de jeu pour enfants

ACTIVITÉ : VOTE SUR IMAGES D'INSPIRATION

POUR LES QUATRE THÈMES :

- Identifier le choix d'équipement préféré à l'aide d'un point vert
- Identifier le choix le moins aimé à l'aide d'un point rouge
- En équipe, l'animateur compile le nombre de point verts et de point rouges

PORTAIL CITOYEN ESPACE CHAMBLY



-  Avis municipaux
-  Participation publique
-  Demande de permis
-  Faire une requête
-  Demandes en ligne
-  Médailles pour animaux
-  Inscription aux loisirs
-  Bibliothèque

Bienvenue sur votre espace citoyen

Inscrivez-vous

Connexion

